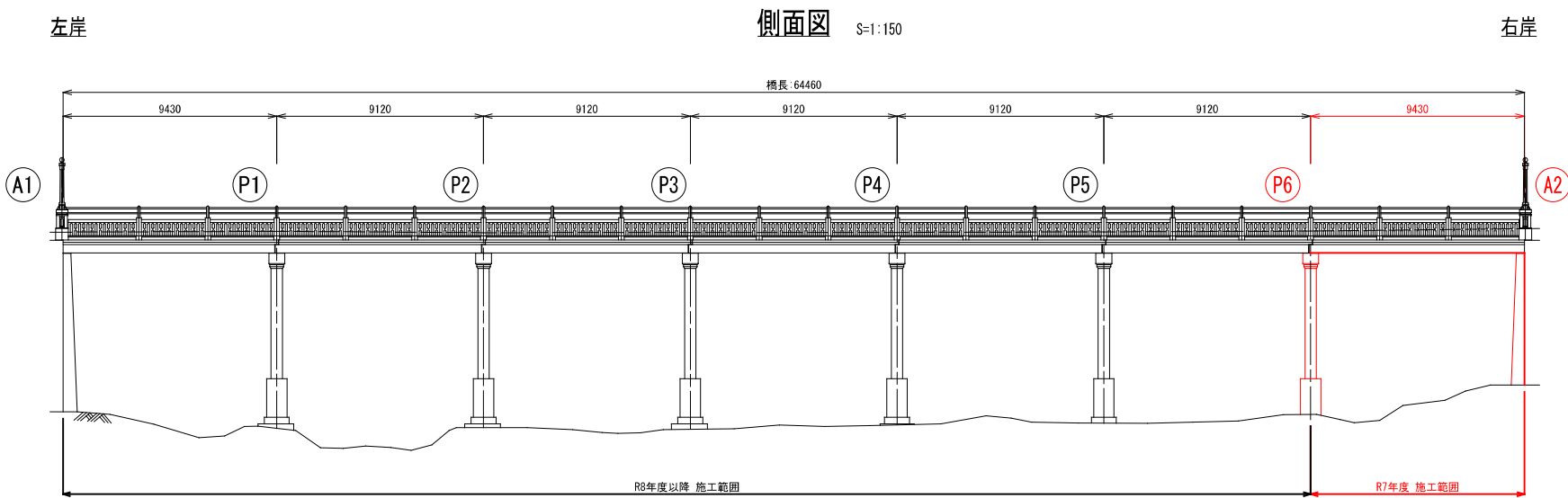
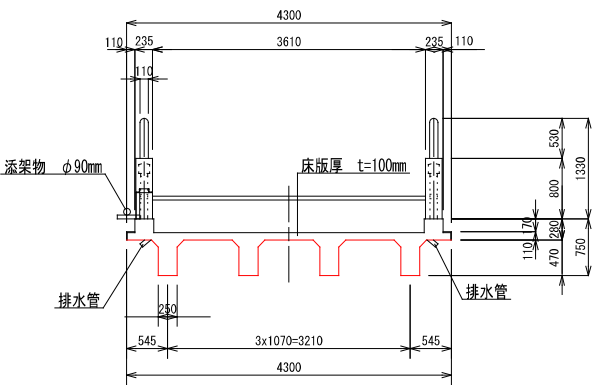


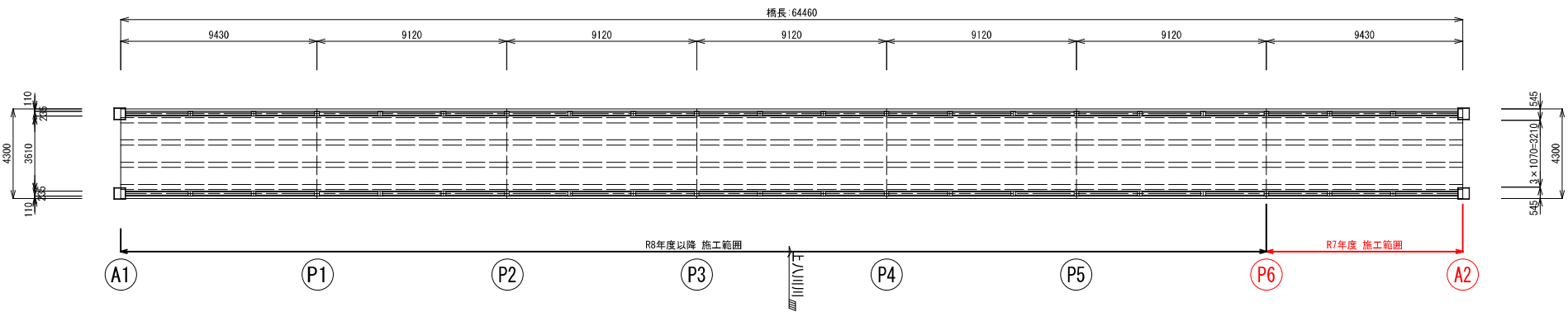
高岩橋 橋梁一般図



断面図 S=1:50

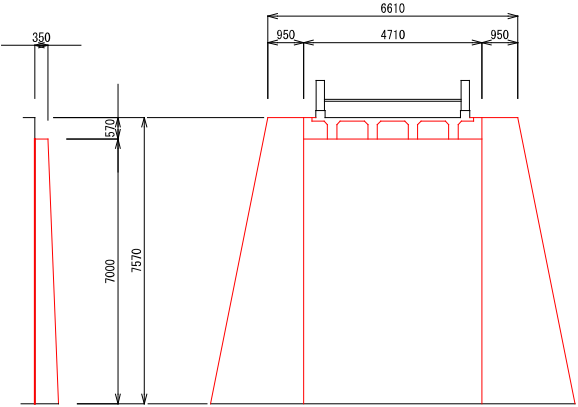


平面図 S=1:150

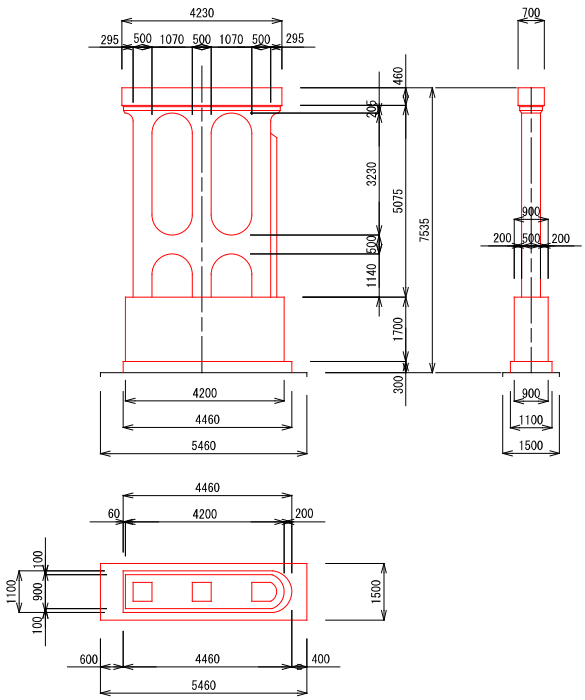


橋梁諸元	
橋 種	7径間単純RC桁橋
適用示方書	不 明
規格・設計荷重	不 明
橋 長	64.460m
径間割	9.430m+9.120m+9.120m+9.120m+9.120m+9.120m+9.430m
有効幅員	3.610m
下部工及び基礎形式	橋台：重力式橋台、橋脚：門形ラーメン橋脚(3柱式) 基礎形式：不明
竣工年月	昭和3年3月

A2橋台 S=1:100



橋脚 S=1:100



注記
1. 外観損傷等は、現地計測結果を基に作成した。

いの町				
工事名	令和7年度 高岩橋橋梁補修工事			
工事番号	7道メ工 第63号			
図面名称	橋梁一般図	縮 尺	図 示	
路線河川名	町道高岩～休場線			
工事箇所	いの町 下八川			
設計種別	実施図	図 番 面 号	1 / 8	
事務所名	いの町吉北総合支所			
会 社 名				

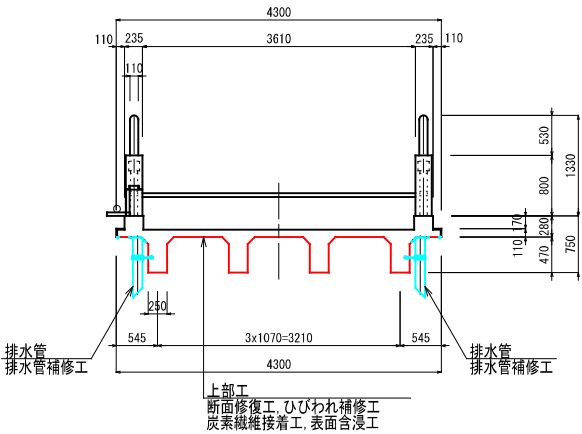
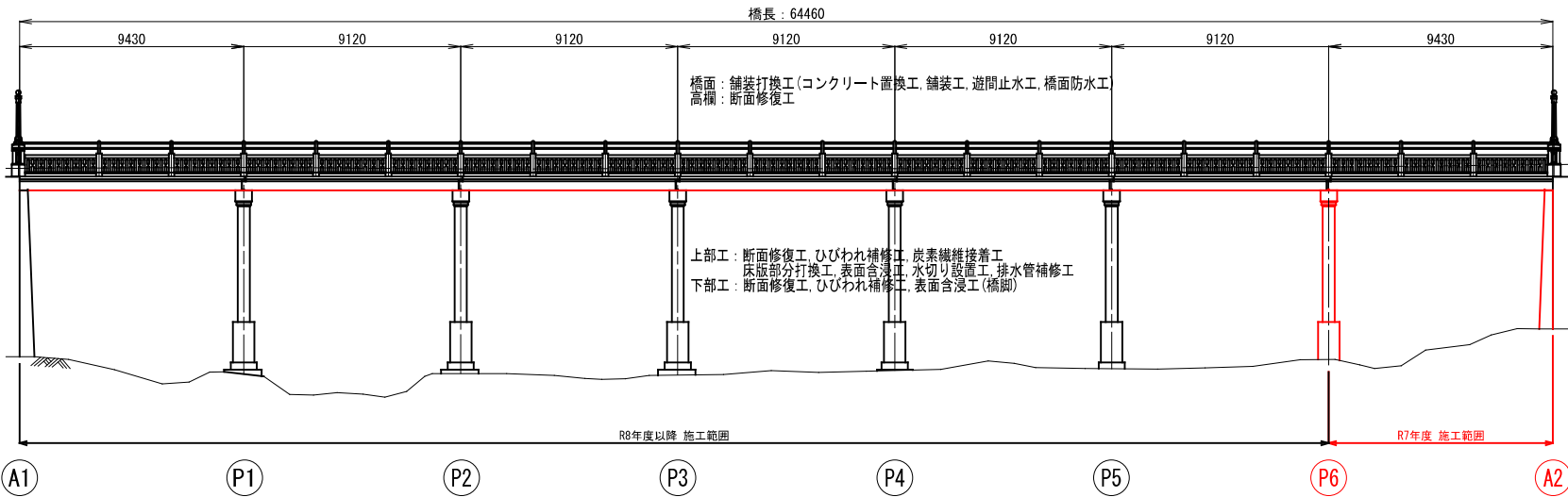
高岩橋 補修一般図

左岸

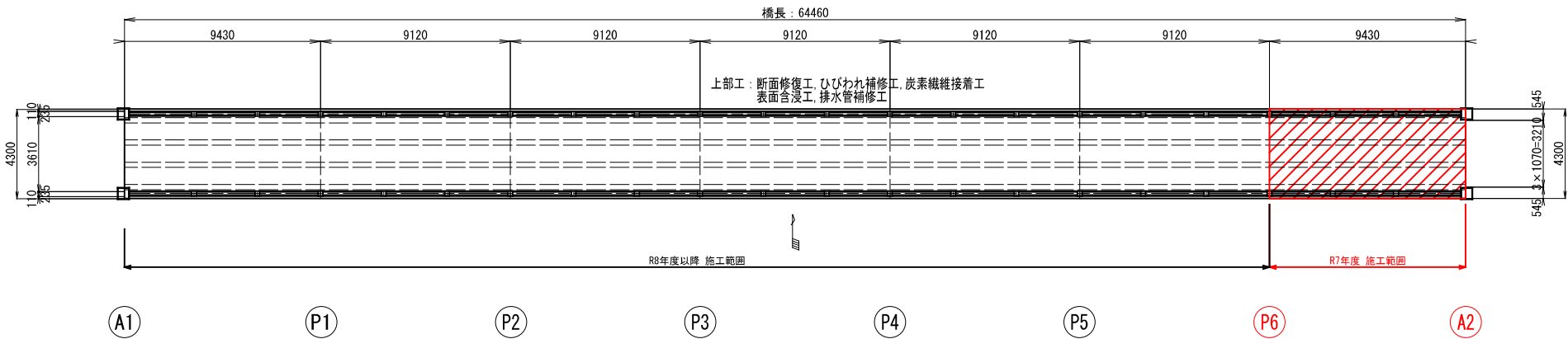
側面図 S=1:150

右岸

断面図 S=1:50



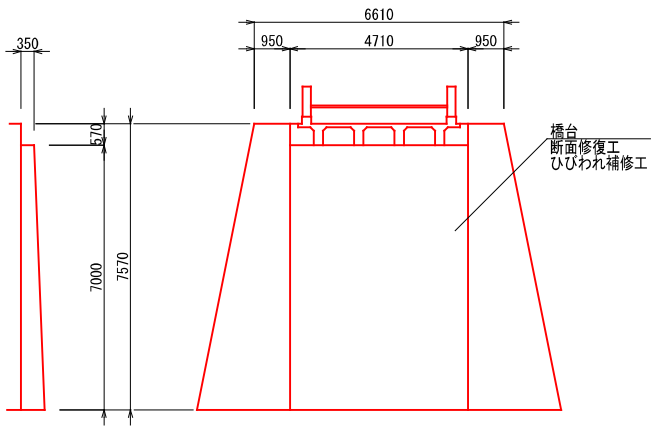
平面図 S=1:150



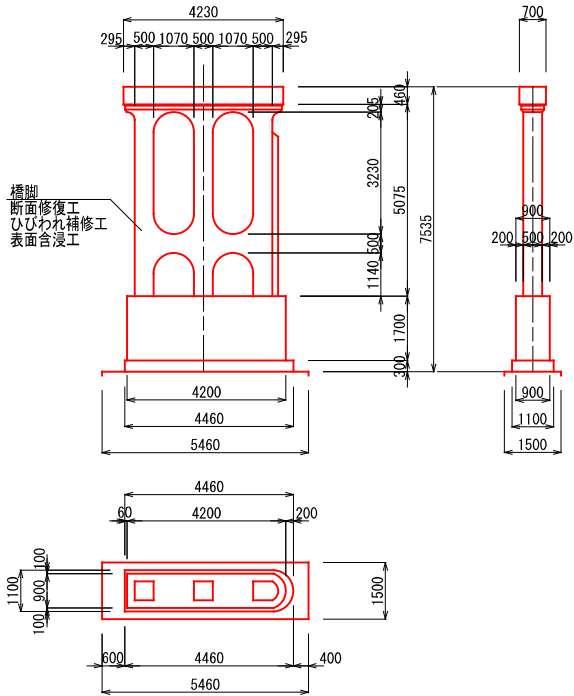
補修項目

部 材	補 修 項 目
上部工	断面修復工、ひびわれ補修工、表面含浸工 炭素繊維接着工
下部工（橋台）	断面修復工、ひびわれ補修工
下部工（橋脚）	断面修復工、ひびわれ補修工、表面含浸工
その他	排水管補修工

A2橋台 S=1:100



橋脚 S=1:100



注記
1. 外観損傷等は、現地計測結果を基に作成した。

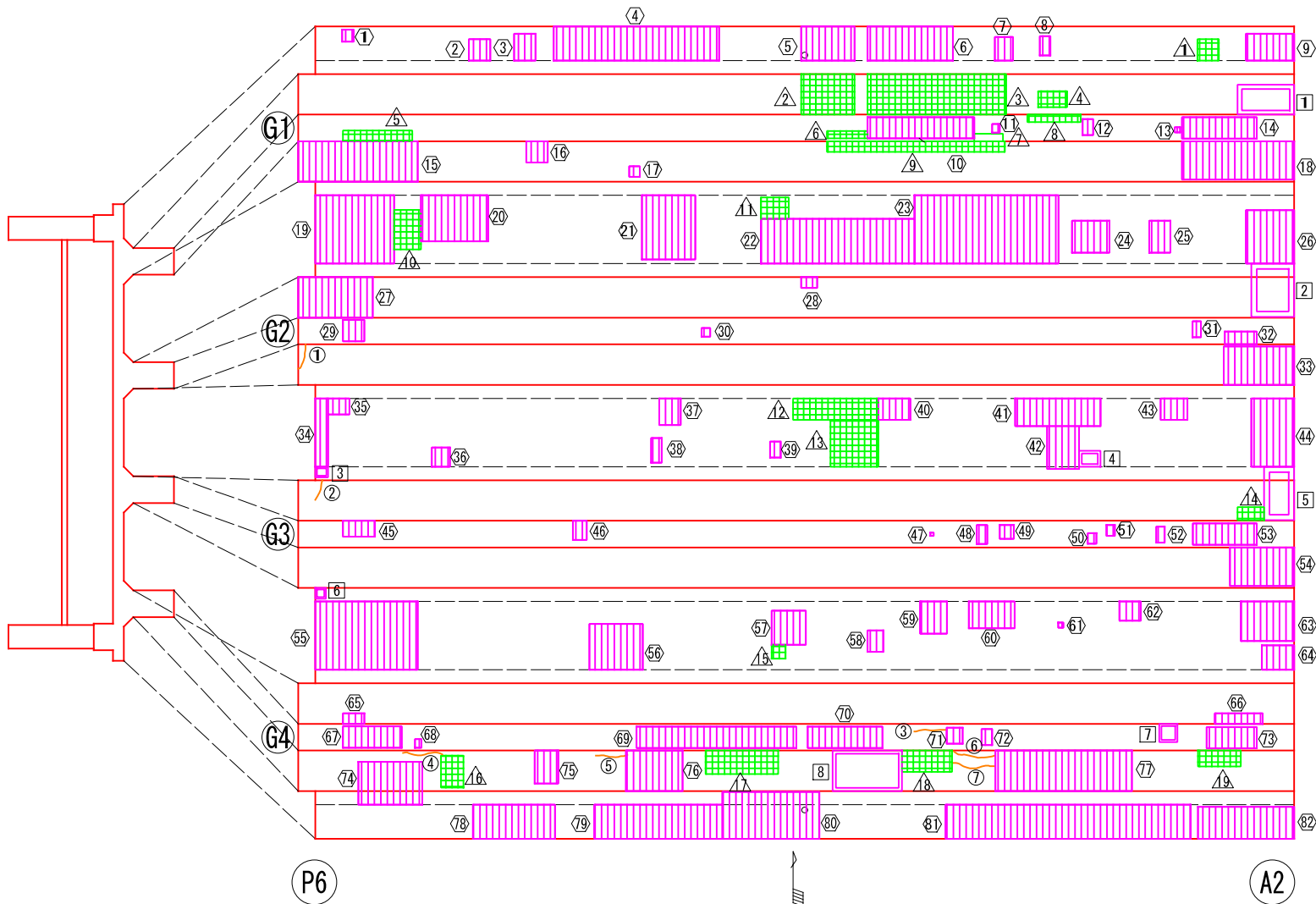
いの町				
工事名	令和7年度 高岩橋橋梁補修工事			
工事番号	7道メ工 第63号			
図面名称	橋梁一般図	縮 尺	図 示	
路線河川名	町道高岩～休場線			
工事箇所	いの町 下八川			
設計種別	実施図	図 番	2 / 8	
事務所名	いの町吾北総合支所			
会 社 名				

高岩橋 補修詳細図

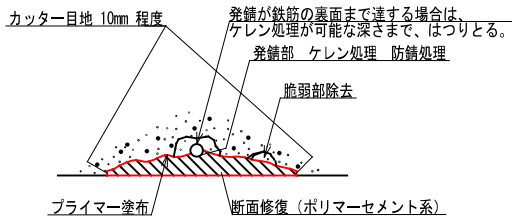
S=1:30

コンクリート補修工
上部工 径間7

展開図

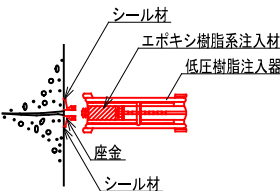


断面修復工詳細図
左官工法



- 補修断面が矩形になるように10mm程度のカッター目地を入れる。
 - 既設コンクリートの脆弱部を除去する。
 - 露出している鉄筋を露出させる。(※)
 - 鉄筋をケレン処理し、錆を除去する。(※)
 - 防錆材を塗布する。(湿度が高い場合はケレン後すみやかに防錆処理を行うこと。)(※)
 - コンクリート修復面にプライマーを塗布する。
 - ポリマーセメントモルタルによる断面修復を行う。(※)鉄筋露出部のみ
- はつり深さ d=60mm

ひびわれ注入工詳細図
幅 0.2mm以上1.0mm未満



数量表
上部工 (径間7)

○ ひびわれ (W=0.2~1.0mm未満)

番号	W (mm)	L (mm)
1	0.20	250
2	0.30	200
3	0.20	300
4	0.50	380
5	0.50	300
6	0.20	400
7	0.20	400
合計		2230

□ 剥離

番号	W (mm)	L (mm)	面積 (m2)
1	530	280	0.148
2	400	500	0.200
3	120	100	0.012
4	200	150	0.030
5	280	500	0.140
6	100	100	0.010
7	170	170	0.029
8	650	380	0.247
合計			0.82

△ うき

番号	W (mm)	L (mm)	面積 (m2)
1	200	200	0.040
2	500	380	0.190
3	1300	380	0.494
4	270	150	0.041
5	100	650	0.065
6	380	70	0.027
7	250	70	0.018
8	500	70	0.035
9	1670	100	0.167
10	250	370	0.093
11	260	200	0.052
12	800	200	0.160
13	440	450	0.198
14	250	120	0.030
15	130	130	0.017
16	210	300	0.063
17	680	220	0.150
18	470	200	0.094
19	400	150	0.060
合計			1.99

◇ 鉄筋露出

番号	W (mm)	L (mm)	面積 (m2)	番号	W (mm)	L (mm)	面積 (m2)	番号	W (mm)	L (mm)	面積 (m2)	
1	110	110	0.012	29	200	200	0.040	56	500	430	0.215	
2	200	200	0.040	30	80	80	0.006	57	320	320	0.102	
3	200	250	0.050	31	80	150	0.012	58	150	200	0.030	
4	1550	320	0.496	32	120	300	0.036	59	250	300	0.075	
5	500	320	0.160	33	660	360	0.238	60	430	250	0.108	
6	800	320	0.256	34	120	640	0.077	61	50	50	0.003	
7	170	220	0.037	35	200	150	0.030	62	200	180	0.036	
8	100	180	0.018	36	170	180	0.031	63	500	370	0.185	
9	450	250	0.113	37	200	250	0.050	64	300	230	0.069	
10	1000	200	0.200	38	100	230	0.023	65	200	100	0.020	
11	70	70	0.005	39	100	150	0.015	66	450	100	0.045	
12	100	150	0.015	40	300	200	0.060	67	550	200	0.110	
13	50	50	0.003	41	800	260	0.208	68	60	80	0.005	
14	700	200	0.140	42	300	400	0.120	69	1500	200	0.300	
15	1120	380	0.426	43	250	200	0.050	70	700	200	0.140	
16	200	200	0.040	44	400	640	0.256	71	150	150	0.023	
17	100	100	0.010	45	300	150	0.045	72	100	150	0.015	
18	1050	360	0.378	46	130	180	0.023	73	470	200	0.094	
19	740	640	0.474	47	30	30	0.001	74	600	400	0.240	
20	630	430	0.271	48	100	180	0.018	75	220	310	0.068	
21	500	600	0.300	49	130	130	0.017	76	530	380	0.201	
22	1440	420	0.605	50	80	100	0.008	77	1280	380	0.486	
23	1350	640	0.864	51	80	100	0.008	78	770	320	0.246	
24	350	300	0.105	52	80	150	0.012	79	1200	320	0.384	
25	200	300	0.060	53	600	200	0.120	80	910	440	0.400	
26	450	500	0.225	54	600	360	0.216	81	2300	320	0.736	
27	700	380	0.266	55	960	640	0.614	82	900	300	0.270	
28	150	100	0.015	合計								12.52

注記

- 外観損傷等は、現地計測結果を基に作成した。
- 施工時は、現地確認・計測を行い、変更がある場合は監督員と協議の上、施工を行うこと。

凡 例

損傷の種類	表 示	損傷の種類	表 示
ひびわれ (幅0.2~1.0mm未満)		うき	
遊離石灰		その他	
鉄筋露出			

いの町			
工事名	令和7年度 高岩橋梁補修工事		
工事番号	7道メエ 第63号		
図面名称	高岩橋 補修詳細図 コンクリート補修工(上部工)	縮 尺	図 示
路線/河川名	町道高岩～休場線		
工事箇所	いの町 下八川		
設計種別	実施図	図 面 号	3 8
事務所名	いの町吾北総合支所		
会 社 名			

高岩橋 補修詳細図

S=1:60

コンクリート補修工
下部工 (P6・A2)

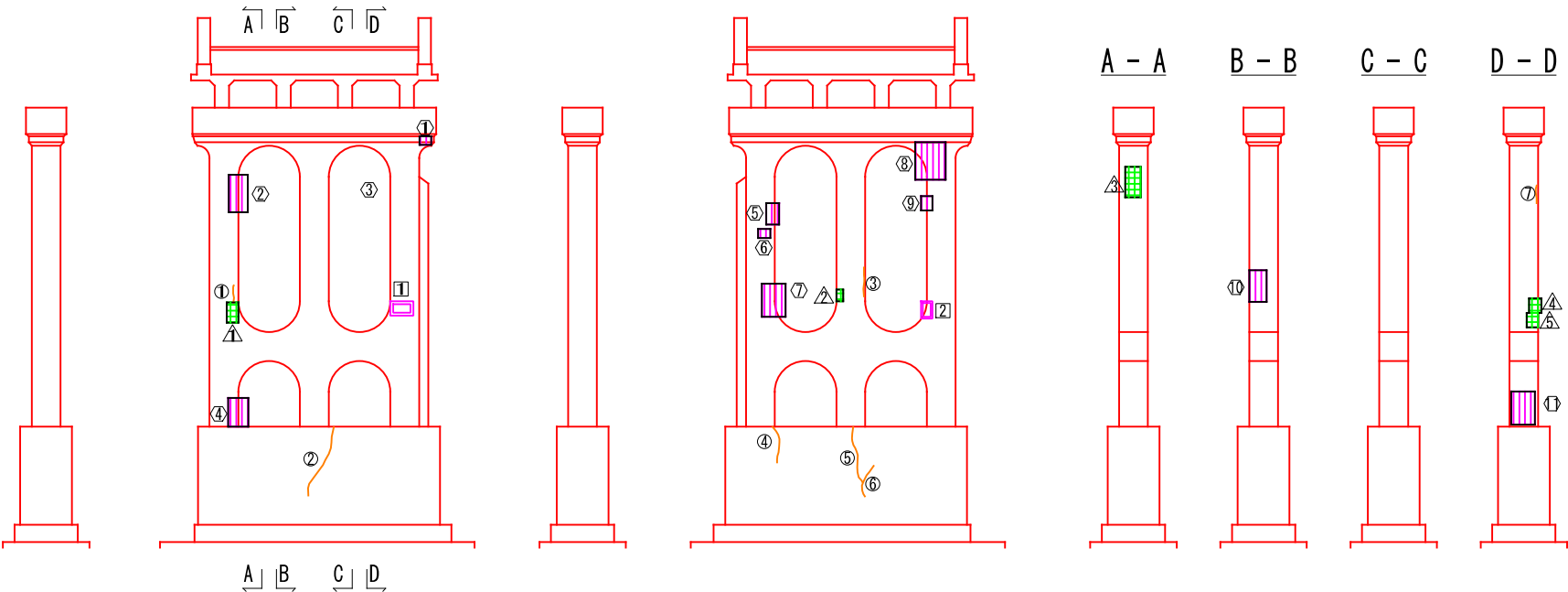
P6橋脚

下流側

P5側

上流側

A2側



ひびわれ (W=1.0mm以上)

番号	W (mm)	L (mm)
1	10.00	400
合計		400

ひびわれ (W=0.2~1.0mm未満)

番号	W (mm)	L (mm)
1	0.20	300
2	0.40	1300
3	0.20	500
4	0.30	650
5	0.35	1000
6	0.45	600
7	0.70	310
合計		4660

うき

番号	W (mm)	L (mm)	面積 (m2)
1	200	210	0.042
2	120	200	0.024
3	270	320	0.086
4	250	100	0.025
5	250	200	0.050
合計			0.230

剥離

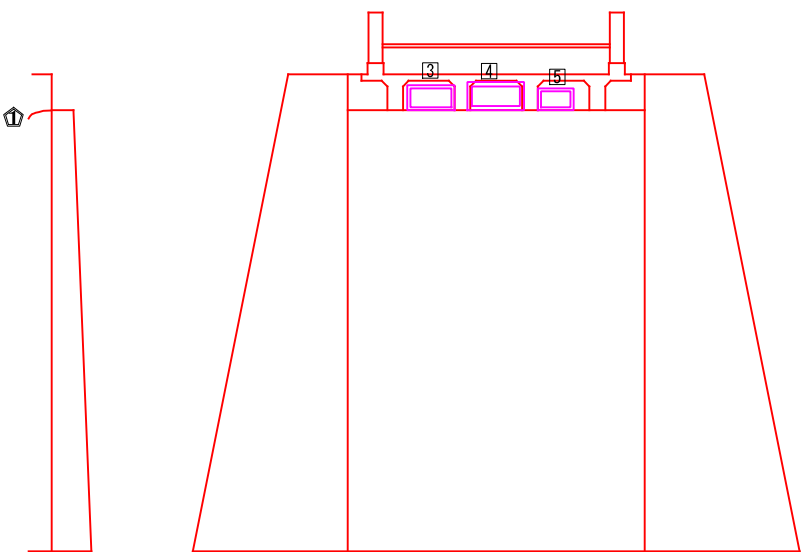
番号	W (mm)	L (mm)	面積 (m2)
1	400	250	0.100
2	200	300	0.060
3	300	200	0.060
4	300	250	0.075
5	400	270	0.108
合計			0.403

鉄筋露出

番号	W (mm)	L (mm)	面積 (m2)
1	200	150	0.030
2	330	350	0.116
3	300	400	0.120
4	400	500	0.200
5	220	330	0.073
6	210	160	0.034
7	350	350	0.123
8	300	400	0.120
9	200	250	0.050
10	300	400	0.120
11	300	350	0.105
合計			1.090

下流側

A2橋台

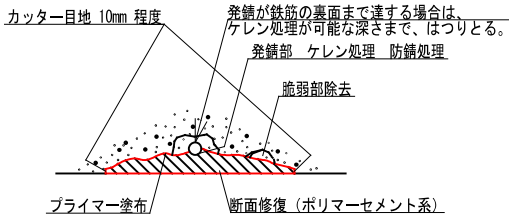


凡 例

損傷の種類	表 示	損傷の種類	表 示
ひびわれ (幅0.2~1.0mm未満)		うき	
ひびわれ (幅1.0mm以上)		豆板	
鉄筋露出		欠損	
遊離石灰		その他	

断面修復工詳細図

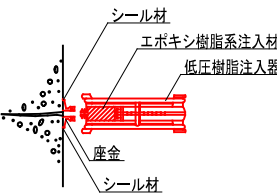
左官工法



- 補修断面が矩形になるように10mm程度のカッター目地を入れる。
- 既設コンクリートの脆弱部を除去する。
- 発錆している鉄筋を露出させる。(※)
- 鉄筋をケレン処理し、錆を除去する。(※)
- 防錆材を塗布する。(湿度が高い場合はケレン後すみやかに防錆処理を行うこと。)(※)
- コンクリート修復面にプライマーを塗布する。
- ポリマーセメントモルタルによる断面修復を行う。(※)鉄筋露出部のみはつり深さ d=80mm

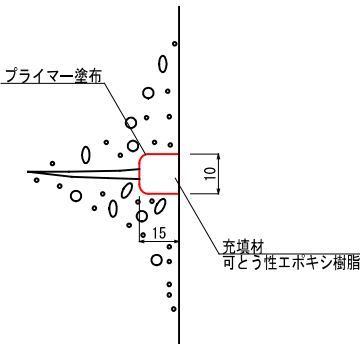
ひびわれ注入工詳細図

幅 0.2mm以上1.0mm未満



ひびわれ充填工詳細図

幅 1.0mm以上の場合



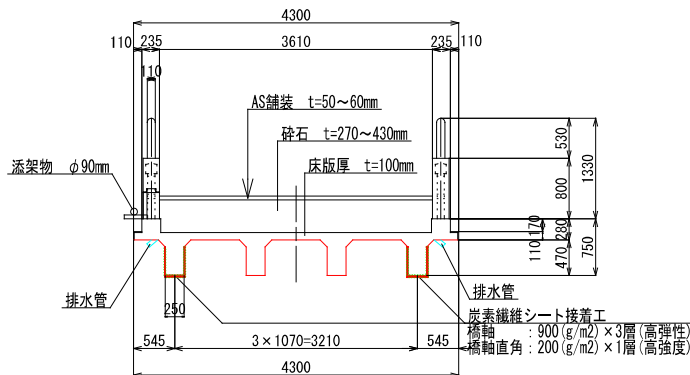
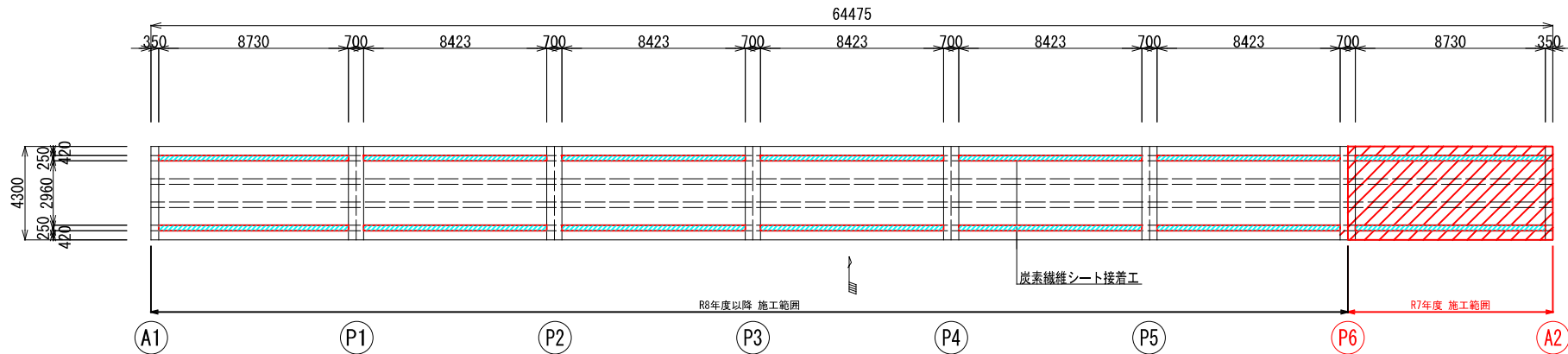
注記

- 外観損傷等は、現地計測結果を基に作成した。
- 施工時は、現地確認・計測を行い、変更がある場合は監督員と協議の上、施工を行うこと。
- 施工時に鉄筋の破断が確認された場合、同径の鉄筋で添筋を行った後、断面修復を実施すること。

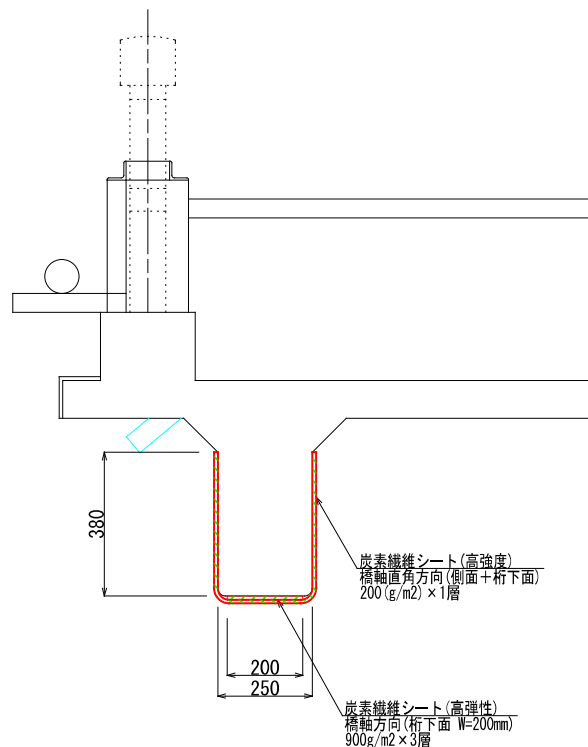
いの町

工事名	令和7年度 高岩橋梁補修工事			
工事番号	7道メ工 第63号			
図面名称	高岩橋 補修詳細図 コンクリート補修工(下部工)	縮 尺		図 示
路線河川名	町道高岩～休場線			
工事箇所	いの町 下八川			
設計種別	実施図	図 番	4 8	
事務所名	いの町吾北総合支所			
会 社 名				

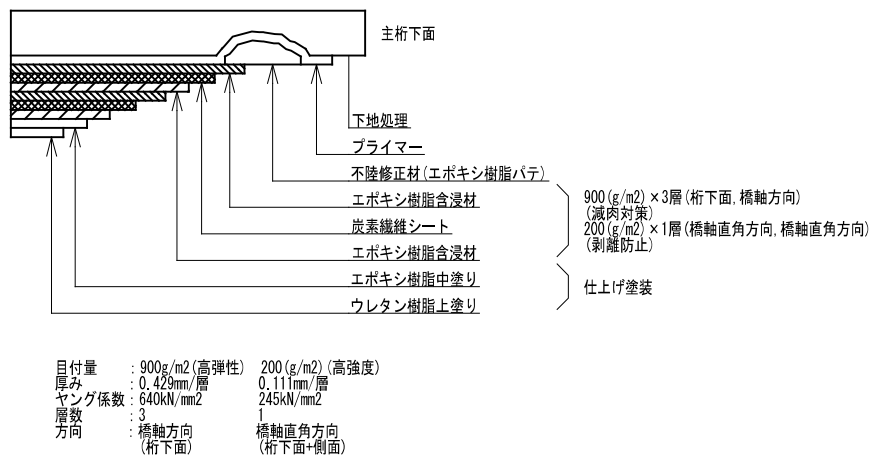
主桁補強工(炭素纖維接着工)



S=1:10



主桁下面



工 種	種 別	規 格	単位	数 量	備 考
炭素繊維接着工	炭素繊維シート	高弾性型 900g/m ² (FSS-HM-900同等品)×3層	m ²	10.48	
		高強度型 200g/m ² (FTS-CI-20同等品)×1層	m ²	17.63	
	下地処理		m ²	17.63	
	プライマー工	FPプライマー同等品	m ²	17.63	
	不陸修正工	FEパテ同等品	m ²	17.63	
	炭素繊維シート接着工	エポキシ樹脂含浸材	kg	11.81	
	仕上げ塗装工	FCコート同等品	m ²	17.63	

注記

1. 外観損傷等は、現地計測結果を基に作成した。
2. 施工時は、現地確認・計測を行い、変更がある場合は監督員と協議の上、施工を行うこと。

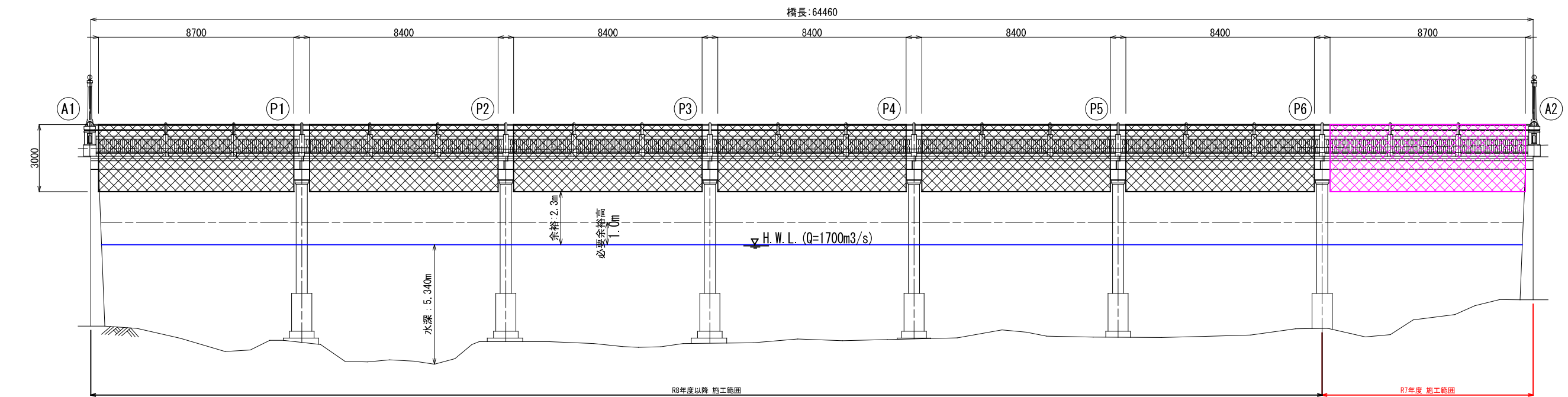
いの町			
工事名	令和7年度 高岩橋橋梁補修工事		
工事番号	7道メ工 第63号		
図面名称	高岩橋 補修詳細図 主桁補強工 (炭素繊維接着工)	縮 尺	図 示
路線/河川名	町道高岩～休場線		
工事箇所	いの町 下八川		
設計種別	実施図	図 番	面 号 5 8
事務所名	いの町吾北総合支所		
会 社 名			

高岩橋 足場計画図(案)
(上部構造補修用吊足場)

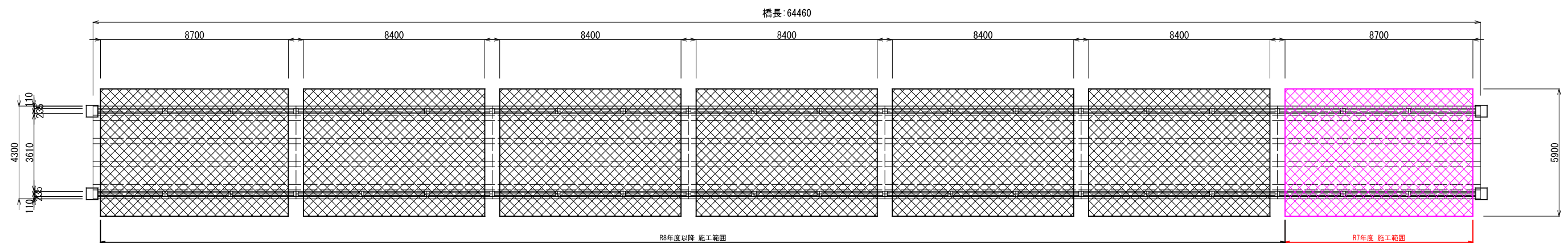
左岸

側面図 S=1:100

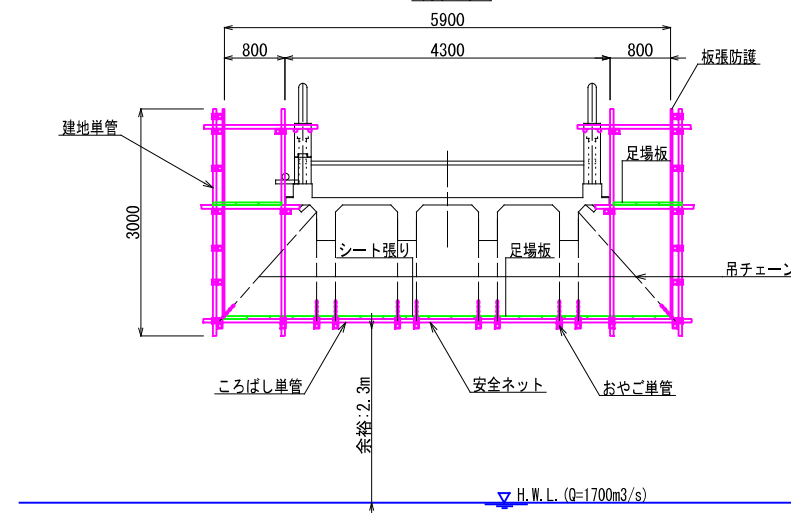
右岸



平面图 S=1:100



断面图 S=1:50

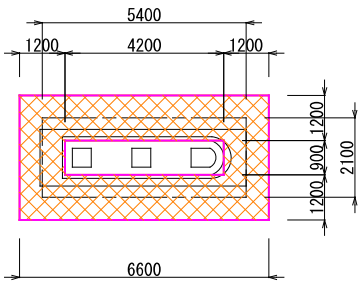
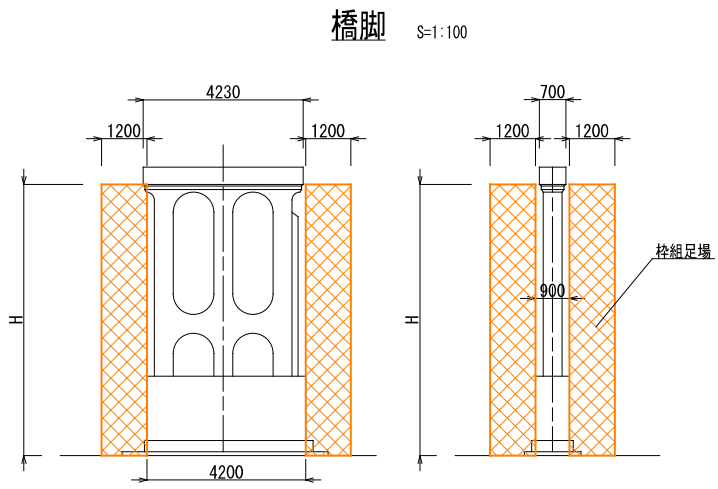
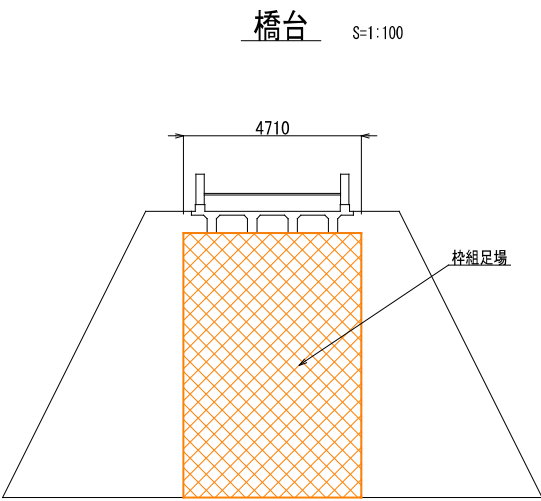
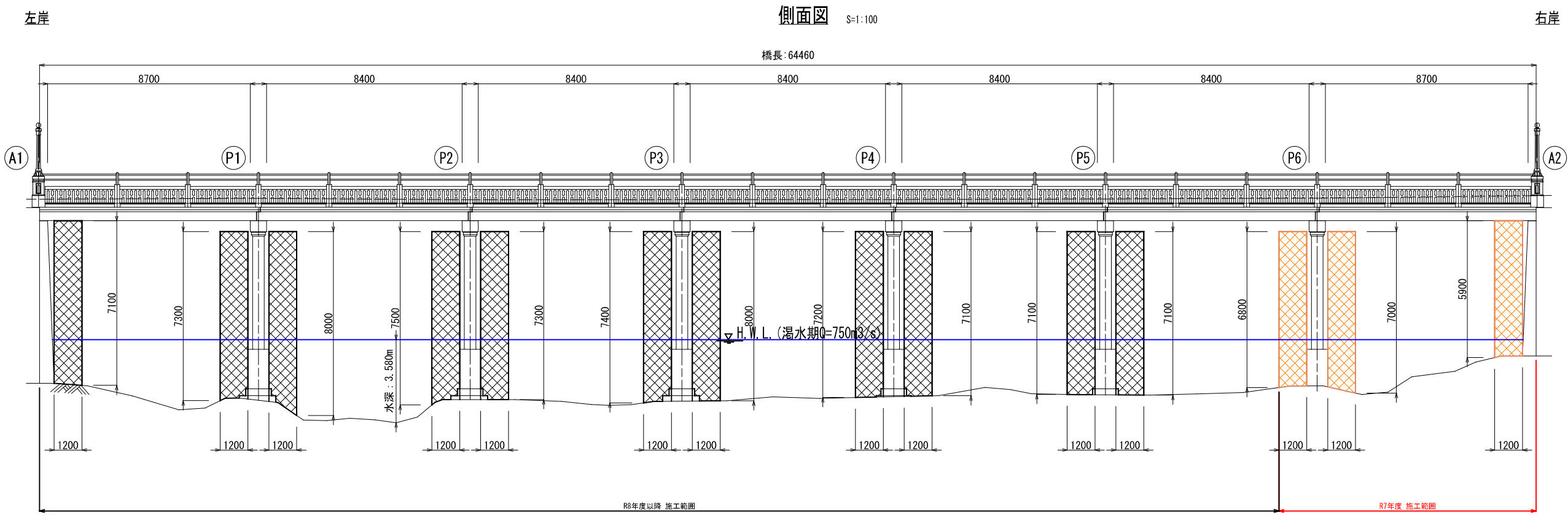


注記

1. 形状寸法は、現地計測結果を基に作成した。

いの町			
工事名	令和7年度 高岩橋橋梁補修工事		
工事番号	7道メ工 第63号		
図面名称	高岩橋 足場計画図(案) (上部構造補修用足場)	縮 尺	図 示
路線/河川名	町道高岩～休場線		
工事箇所	いの町 下八川		
設計種別	実施図	図 番	面 号 7 8
事務所名	いの町吾北総合支所		
会 社 名			

高岩橋 足場計画図(案)
(下部構造補修用桝組足場)



いの町				
工事名	令和7年度 高岩橋橋梁補修工事			
工事番号	7道メ工 第63号			
図面名称	高岩橋 足場計画図(案) (下部構造補修用桟組足場)	縮 尺	図 示	
路線/河川名	町道高岩～休場線			
工事箇所	いの町 下八川			
設計種別	実施図	図 番	面 号	8 / 8
事務所名	いの町吾北総合支所			
会 社 名				